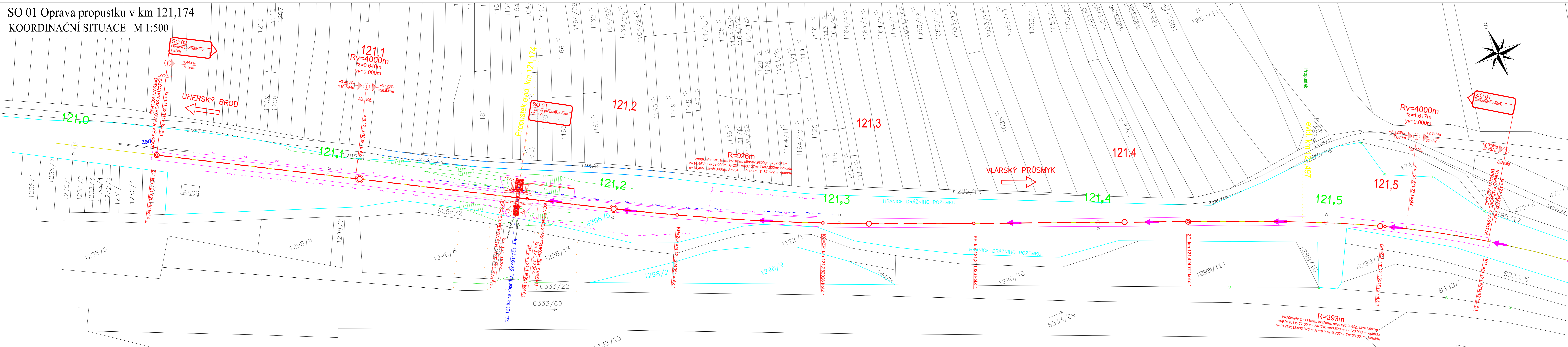










SO 01 Oprava propustku v km 121,174  
KOORDINAČNÍ SITUACE M 1:500



LEGENDA BAREVNÉHO ROZLIŠENÍ OBJEKTU

- |   |   |
|---|---|
|   | STÁVAJÍCÍ STAV KOMUNIKACE   |
|  | STÁVAJÍCÍ STAV OSA KOLEJE   |
|  | STÁVAJÍCÍ STAV - ZAMĚŘENÝ PROPUSTEK   |
|  | STÁVAJÍCÍ STAV - ZAMĚŘENÍ TERÉNU  |
|  | STÁVAJÍCÍ STAV - ZAMĚŘENÍ ŠTĚRKOVÉHO LOŽE                                     |
|  | KATASTRÁLNÍ MAPA, HRANICE POZEMKŮ   |
|  | NOVÝ STAV - KONSTRUKCE PROPUSTKU, ŽEL. SVRŽ<br>TERÉNNÍ ÚPRAVY SVAHU A PŘÍKOPŮ |
|  | HRANICE DRÁŽNÍHO POZEMKU  |

LEGENDA OBJEKTŮ:

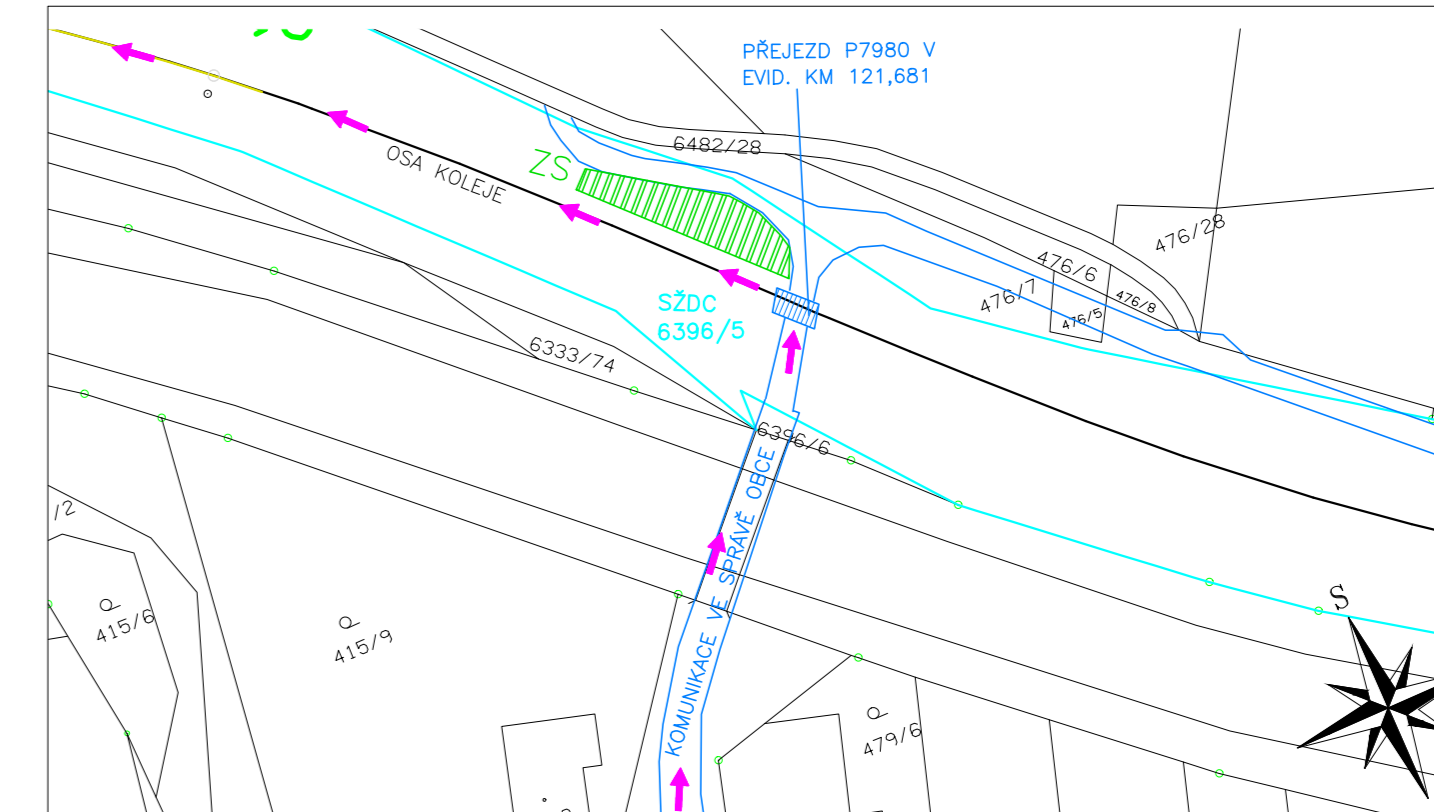
-  ZAŘÍZENÍ STAVENIŠTĚ
  PŘEDPOKLÁDANÝ OBVOD STAVENIŠTĚ
-  PŘÍSTUP NA STAVENIŠTĚ

SO 01 OPRAVA PROPUSTKU V KM 121,17  
SO 02 OPRAVA ŽELEZNIČNÍHO SVRŠKU

LEGENDA ING. SÍTÍ:

- ~ - - SDĚLOVACÍ VEDENÍ ČD TELEMATIKA - optický kabel
- ~ - - SDĚLOVACÍ VEDENÍ ČD TELEMATIKA - metalický kabel
- — SSZT - kabelová trasa

## SITUACE ZAŘÍZENÍ STAVENIŠTĚ M 1:1000



Výškový systém: Bpv  
Souřadnicový systém: S-JTSK

			ČÍSLO DOKUMENTU
REVIZE Č.	DATUM	ZMĚNA	
ODP OV.PROJEKTANT ZAKÁZKY      ING. ONDŘEJ BROZDA <i>Brozda</i> ODP OV.PROJEKTANT SO, PS      ING. JAN KARČMÁŘ <i>Karčmář</i> NAVRHL, VYPRACOVAL      ING. ONDŘEJ BROZDA <i>Brozda</i> KRESLIL, PSAL      ING. ONDŘEJ BROZDA <i>Brozda</i> KONTROLOVAL      ING. JAN KARČMÁŘ <i>Karčmář</i> KRAJ   ZLÍNSKÝ      OBEC      ŠUMICE			ZPRACOVATEL:  <b>Dopravní projekty</b> spol. s r.o. 28. ŘÍJNA 3388/111, 702 00 OSTRAVA, MORAVSKO
INVESTOR: Správa železniční dopravní cesty, s. o., Dílžďená 1003/7, 110 00 Praha 1 AKCE:			STUPĚŇ      DSP DATUM      12/2011 MĚŘÍTKO      1:500 FORMÁT      8x A4 ZAK. ČÍSLO      19008 ČÁST DOKUMENTACE <b>C</b>
NÁZEV PŘÍLOHY			ČÍSLO PŘÍLOHY
KOORDINAČNÍ SITUACE			<b>C.2</b>